



LES Kabelgenömringer

Kabelgenomföringar

Stryppipplar ESM, IP 54 För utbrytningsöppningar M 16 upp til M 40	304
Kabelförskruvningar AKM, IP 66/67/69 För utbrytningsöppningar M 12 upp til M 63	305 - 306
Kabelförskruvningar ASS, IP 66/67/69 För utbrytningsöppningar M 12 upp til M 63	307 - 308
Kombinationsförskruvning KBM/KBS, IP 66/67 För utbrytningsöppningar M 20 upp til M 40	309 - 313
Tätningsslugg VSB	314
Tryckkompensationselement BM ..	315
Utvändig diameter för vanliga kabeldiametrar, tilldelning av kablarnas utvändiga diametrar till kabelinföringar	316
Tekniska detaljer	317 - 319
Mer utförlig teknisk information finns på www.hensel-electric.de -> Products	

**ESM 16 | E 14 703 90****Stryppipplar
för utbrytningsöppningar M 16**

- Tätningsdiameter Ø 4,8-11mm
- Borrhål Ø 16,5 mm
- Väggtjocklek 1,5-3,5 mm
- För innerutrymmen och skyddad installation i det fria
- Omgivningstemperatur - 25° till + 35° C
- Glödtrådstest IEC 60295-2-11: 750 °C
- Färg: grå, RAL 7035

IP
55**ESM 20 | E 14 703 91****Stryppipplar
för utbrytningsöppningar M 20**

- Tätningsdiameter Ø 6-13 mm
- Borrhål Ø 20,5 mm
- Väggtjocklek 1,5-3,5 mm
- För innerutrymmen och skyddad installation i det fria
- Omgivningstemperatur - 25° till + 35° C
- Glödtrådstest IEC 60295-2-11: 750 °C
- Färg: grå, RAL 7035

IP
55**ESM 25 | E 14 703 92****Stryppipplar
för utbrytningsöppningar M 25**

- Tätningsdiameter Ø 9-17 mm
- Borrhål Ø 25,5 mm
- Väggtjocklek 1,5-3,5 mm
- För innerutrymmen och skyddad installation i det fria
- Omgivningstemperatur - 25° till + 35° C
- Glödtrådstest IEC 60295-2-11: 750 °C
- Färg: grå, RAL 7035

IP
55**ESM 32 | E 14 703 93****Stryppipplar
för utbrytningsöppningar M 32**

- Tätningsdiameter Ø 9-23mm
- Borrhål Ø 32,5 mm
- Väggtjocklek 1,5-3,5 mm
- För innerutrymmen och skyddad installation i det fria
- Omgivningstemperatur - 25° till + 35° C
- Glödtrådstest IEC 60295-2-11: 750 °C
- Färg: grå, RAL 7035

IP
55**ESM 40 | E 14 703 94****Stryppipplar
för utbrytningsöppningar M 40**

- Tätningsdiameter Ø 17-30mm
- Borrhål Ø 40,5 mm
- Väggtjocklek 1,5-3,5 mm
- För innerutrymmen och skyddad installation i det fria
- Omgivningstemperatur - 25° till + 35° C
- Glödtrådstest IEC 60295-2-11: 750 °C
- Färg: grå, RAL 7035

IP
55



AKM 12
**Kabelförskruvningar
för utbrytningsöppningar M 12**



- Tätningsdiameter Ø 4-6 mm
- ISO-gänga M 12 x 1,5
- Borrhål Ø 12,3 mm
- Väggtjocklek upp till 3 mm
- Med dragavlastning och kontramutter
- För innerutrymmen och oskyddad installation i det fria
- Omgivningstemperatur - 25° till + 55° C
- Glödtrådstest IEC 60 295-2-11: 960 °C
- Färg: grå, RAL 7035



Åtdragningsmoment	0,9 Nm
-------------------	--------



AKM 16
**Kabelförskruvningar
för utbrytningsöppningar M 16**



- Tätningsdiameter Ø 5-10mm
- ISO-gänga M 16 x 1,5
- Borrhål Ø 16,3 mm
- Väggtjocklek upp till 3 mm
- Med dragavlastning och kontramutter
- För innerutrymmen och oskyddad installation i det fria
- Omgivningstemperatur - 25° till + 55° C
- Glödtrådstest IEC 60 295-2-11: 960 °C
- Färg: grå, RAL 7035



Åtdragningsmoment	3,0 Nm
-------------------	--------



AKM 20
**Kabelförskruvningar
för utbrytningsöppningar M 20**



- Tätningsdiameter Ø 6,5-13,5mm
- ISO-gänga M 20 x 1,5
- Borrhål Ø 20,3 mm
- Väggtjocklek upp till 3 mm
- Med dragavlastning och kontramutter
- För innerutrymmen och oskyddad installation i det fria
- Omgivningstemperatur - 25° till + 55° C
- Glödtrådstest IEC 60 295-2-11: 960 °C
- Färg: grå, RAL 7035



Åtdragningsmoment	4,0 Nm
-------------------	--------



AKM 25
**Kabelförskruvningar
för utbrytningsöppningar M 25**



- Tätningsdiameter Ø 11-17 mm
- ISO-gänga M 25 x 1,5
- Borrhål Ø 25,3 mm
- Väggtjocklek upp till 3 mm
- Med dragavlastning och kontramutter
- För innerutrymmen och oskyddad installation i det fria
- Omgivningstemperatur - 25° till + 55° C
- Glödtrådstest IEC 60 295-2-11: 960 °C
- Färg: grå, RAL 7035



Åtdragningsmoment	7,5 Nm
-------------------	--------

**AKM 32****Kabelförskruvningar
för utbrytningsöppningar M 32**

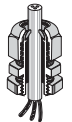
- Tätningsdiameter Ø 15-21 mm
- ISO-gänga M 32 x 1,5
- Borrhål Ø 32,3 mm
- Väggtjocklek upp till 3 mm
- Med dragavlastning och kontramutter
- För innerutrymmen och oskyddad installation i det fria
- Omgivningstemperatur - 25° till + 55° C
- Glödtrådstest IEC 60 295-2-11: 960 °C
- Färg: grå, RAL 7035

IP
66/67IP
69

Åtdragningsmoment	10,0 Nm
-------------------	---------

**AKM 40****Kabelförskruvningar
för utbrytningsöppningar M 40**

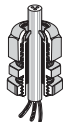
- Tätningsdiameter Ø 19-28 mm
- ISO-gänga M 40 x 1,5
- Borrhål Ø 40,3 mm
- Väggtjocklek upp till 3 mm
- Med dragavlastning och kontramutter
- För innerutrymmen och oskyddad installation i det fria
- Omgivningstemperatur - 25° till + 55° C
- Glödtrådstest IEC 60 295-2-11: 960 °C
- Färg: grå, RAL 7035

IP
66/67IP
69

Åtdragningsmoment	10,0 Nm
-------------------	---------

**AKM 50****Kabelförskruvningar
för utbrytningsöppningar M 50**

- Tätningsdiameter Ø 27-35 mm
- ISO-gänga M 50 x 1,5
- Borrhål Ø 50,3 mm
- Väggtjocklek upp till 3 mm
- Med dragavlastning och kontramutter
- För innerutrymmen och oskyddad installation i det fria
- Omgivningstemperatur - 25° till + 55° C
- Glödtrådstest IEC 60 295-2-11: 960 °C
- Färg: grå, RAL 7035

IP
66/67IP
69

Åtdragningsmoment	10,0 Nm
-------------------	---------

**AKM 63****Kabelförskruvningar
för utbrytningsöppningar M 63**

- Tätningsdiameter Ø 35-42 mm
- ISO-gänga M 63 x 1,5
- Borrhål Ø 63,3 mm
- Väggtjocklek upp till 3 mm
- Med dragavlastning och kontramutter
- För innerutrymmen och oskyddad installation i det fria
- Omgivningstemperatur - 25° till + 55° C
- Glödtrådstest IEC 60 295-2-11: 960 °C
- Färg: grå, RAL 7035

IP
66/67IP
69

Åtdragningsmoment	10,0 Nm
-------------------	---------

**ASS 12****Kabelförskruvningar
för utbrytningsöppningar M 12**

- Tätningsdiameter Ø 2-5 mm
- ISO-gänga M 12 x 1,5
- Borrhål Ø 12,3 mm
- Väggtjocklek upp till 3 mm
- Med dragavlastning och kontramutter
- För innerutrymmen och oskyddad installation i det fria
- Omgivningstemperatur - 25° till + 55° C
- Glödtrådstest IEC 60 295-2: 960°C
- Färg: svart, RAL 9005

IP
66/67IP
69

Åtdragningsmoment

0,9 Nm

**ASS 16****Kabelförskruvningar
för utbrytningsöppningar M 16**

- Tätningsdiameter Ø 3-10 mm
- ISO-gänga M 16 x 1,5
- Borrhål Ø 16,3 mm
- Väggtjocklek upp till 3 mm
- Med dragavlastning och kontramutter
- För innerutrymmen och oskyddad installation i det fria
- Omgivningstemperatur - 25° till + 55° C
- Glödtrådstest IEC 60 295-2: 960°C
- Färg: svart, RAL 9005

IP
66/67IP
69

Åtdragningsmoment

3,0 Nm

**ASS 20****Kabelförskruvningar
för utbrytningsöppningar M 20**

- Tätningsdiameter Ø 5-13 mm
- ISO-gänga M 20 x 1,5
- Borrhål Ø 20,3 mm
- Väggtjocklek upp till 3 mm
- Med dragavlastning och kontramutter
- För innerutrymmen och oskyddad installation i det fria
- Omgivningstemperatur - 25° till + 55° C
- Glödtrådstest IEC 60 295-2: 960°C
- Färg: svart, RAL 9005

IP
66/67IP
69

Åtdragningsmoment

4,0 Nm

**ASS 25****Kabelförskruvningar
för utbrytningsöppningar M 25**

- Tätningsdiameter Ø 8-17 mm
- ISO-gänga M 25 x 1,5
- Borrhål Ø 25,3 mm
- Väggtjocklek upp till 3 mm
- Med dragavlastning och kontramutter
- För innerutrymmen och oskyddad installation i det fria
- Omgivningstemperatur - 25° till + 55° C
- Glödtrådstest IEC 60 295-2: 960°C
- Färg: svart, RAL 9005

IP
66/67IP
69

Åtdragningsmoment

7,5 Nm

**ASS 32****Kabelförskruvningar
för utbrytningsöppningar M 32**

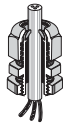
- Tätningsdiameter Ø 12-21 mm
- ISO-gänga M 32 x 1,5
- Borrhål Ø 32,3 mm
- Väggtjocklek upp till 3 mm
- Med dragavlastning och kontramutter
- För innerutrymmen och oskyddad installation i det fria
- Omgivningstemperatur - 25° till + 55° C
- Glödtrådstest IEC 60 295-2: 960°C
- Färg: svart, RAL 9005

IP
66/67IP
69

Åtdragningsmoment	10,0 Nm
-------------------	---------

**ASS 40****Kabelförskruvningar
för utbrytningsöppningar M 40**

- Tätningsdiameter Ø 16-28,5 mm
- ISO-gänga M 40 x 1,5
- Borrhål Ø 40,3 mm
- Väggtjocklek upp till 3 mm
- Med dragavlastning och kontramutter
- För innerutrymmen och oskyddad installation i det fria
- Omgivningstemperatur - 25° till + 55° C
- Glödtrådstest IEC 60 295-2: 960°C
- Färg: svart, RAL 9005

IP
66/67IP
69

Åtdragningsmoment	10,0 Nm
-------------------	---------

**ASS 50****Kabelförskruvningar
för utbrytningsöppningar M 50**

- Tätningsdiameter Ø 21-35 mm
- ISO-gänga M 50 x 1,5
- Borrhål Ø 50,3 mm
- Väggtjocklek upp till 3 mm
- Med dragavlastning och kontramutter
- För innerutrymmen och oskyddad installation i det fria
- Omgivningstemperatur - 25° till + 55° C
- Glödtrådstest IEC 60 295-2: 960°C
- Färg: svart, RAL 9005

IP
66/67IP
69

Åtdragningsmoment	10,0 Nm
-------------------	---------

**ASS 63****Kabelförskruvningar
för utbrytningsöppningar M 63**

- Tätningsdiameter Ø 20-48 mm
- ISO-gänga M 63 x 1,5
- Borrhål Ø 63,3 mm
- Väggtjocklek upp till 3 mm
- Med låsmutter
- För innerutrymmen och oskyddad installation i det fria
- Omgivningstemperatur - 25° till + 55° C
- Glödtrådstest IEC 60 295-2: 960°C
- Färg: svart, RAL 9005

IP
66/67IP
69

Åtdragningsmoment	10,0 Nm
-------------------	---------

**Nyhet från Hensel:
Ventilation och kabelför-
skruvning i ett!**

I allmänhet kan inte kondensbildning förhindras i kapslingar där stora temperaturskillnader förekommer!



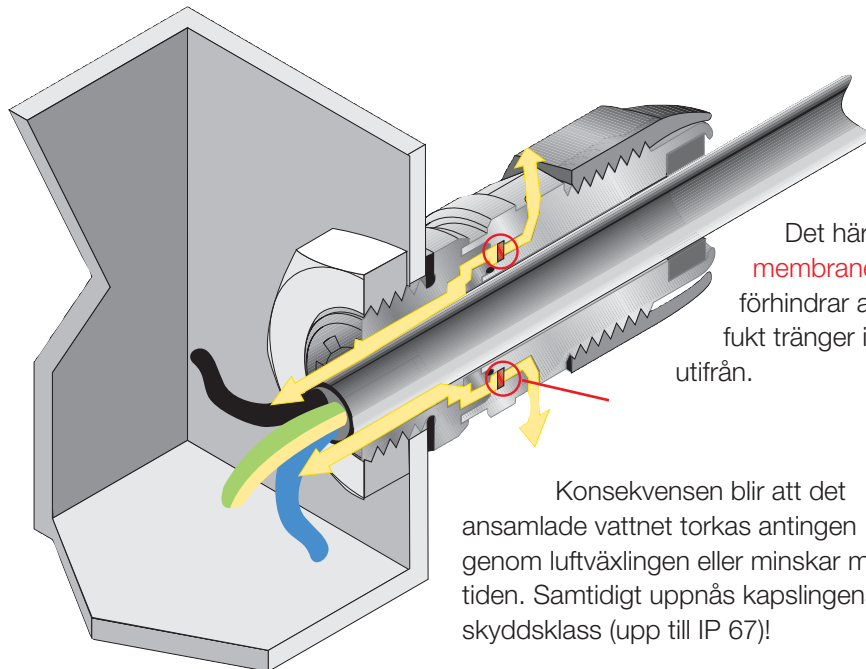
Kanal för luftväxling

**Den kombinerade
klimatförskruvningen tillåter
kabelinföringen och ytterligare
tryckkompensering.**

Kombinerade klimatförskruvningar förhindrar kondensansamlingar som kan uppstå bl.a. på grund av stora temperaturväxlingar, som när vädret slår om plötsligt, intensiv solstrålning m.m. i kapslingar med hög skyddsklass.

För att uppfylla den begärda skyddsklassen manövreras kapslingens ventilation med hjälp av en särskild kombinerad klimatförskruvning.

Kombinerade klimatförskruvningar säkerställer tryckkompensation mellan kapslingens inre och omgivningsluften via ett ditsatt membran som andas.



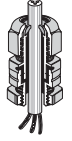
Det här membranet förhindrar att fukt tränger in utifrån.

Konsekvensen blir att det ansamlade vattnet torkas antingen genom luftväxlingen eller minskar med tiden. Samtidigt uppnås kapslingens skyddsklass (upp till IP 67)!



Dina fördelar med kombinerade klimatförskruvningar:

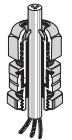
- Kabelgenomföring och ventilation i ett!
- Skyddsklassen för kapslingen uppnås

**KBM 20****Kombinationsförskruvning
för utbrytningsöppningar M 20**IP
66/67

- För reducering av kondensvatten med tryckutjämning
- Tätningsdiameter Ø 6-13 mm
- ISO-gånga M 20 x 1,5
- Borrhål Ø 20,5 mm
- Väggtjocklek upp till 3,5 mm
- Med dragavlastning och kontramutter
- För innerutrymmen och oskyddad installation i det fria
- Omgivningstemperatur - 25° till + 55° C
- Glödtrådstest IEC 60 295-2: 960°C
- För att läckagegränsen 0,07 bar inte skall överskridas vid tryckutjämning skall ett kombinationsluftningsrör M20 sättas in per 6 liter (6000 cm³) lådvolum.
- Exempel: Låda 27 cm x 27 cm x 17 cm = 12393 cm³ = 12,393 Liter. Antal erforderliga kombinationsluftningsrör: 20 (M20) ≥ 3 styck.
- Vid användning av olika storlekar av förskruvningar kan värdena för lådvolumerna hos de använda kombinationsförskruvningarna adderas.
- Om antalet erforderliga kombinationsförskruvningar för tryckutjämningen är större än antalet erforderliga rör för kabelinföringen kan de kombinationsförskruvningar, som inte innehåller kablar tätas med en plugg.
- Färg: grå, RAL 7035

Åtdragningsmoment

3,0 Nm

**KBM 25****Kombinationsförskruvning
för utbrytningsöppningar M 25**IP
66/67

- För reducering av kondensvatten med tryckutjämning
- Tätningsdiameter Ø 9-17 mm
- ISO-gånga M 25 x 1,5
- Borrhål Ø 25,5 mm
- Väggtjocklek upp till 3,5 mm
- Med dragavlastning och kontramutter
- För innerutrymmen och oskyddad installation i det fria
- Omgivningstemperatur - 25° till + 55° C
- Glödtrådstest IEC 60 295-2: 960°C
- För att läckagegränsen 0,07 bar inte skall överskridas vid tryckutjämning skall ett kombinationsluftningsrör M25 sättas in per 10 liter (10 000 cm³) lådvolum.
- Exempel: kapsling 27 cm x 27 cm x 17 cm = 12393 cm³ = 12,393 liter. Antal erforderliga kombiförskruvningar 25 (M25) ≥ 2 styck.
- Vid användning av olika storlekar av förskruvningar kan värdena för lådvolumerna hos de använda kombinationsförskruvningarna adderas.
- Om antalet erforderliga kombinationsförskruvningar för tryckutjämningen är större än antalet erforderliga rör för kabelinföringen kan de kombinationsförskruvningar, som inte innehåller kablar tätas med en plugg.
- Färg: grå, RAL 7035

Åtdragningsmoment

4,0 Nm



KBM 32
Kombinationsförskruvning
för utbrytningsöppningar M 32

IP
66/67

- För reducering av kondensvatten med tryckutjämning
- Tätningsdiameter Ø 13-21mm
- ISO-gänga M 32 x 1,5
- Borrhål Ø 32,5 mm
- Väggtjocklek upp till 3,5 mm
- Med dragavlastning och kontramutter
- För innerutrymmen och oskyddad installation i det fria
- Omgivningstemperatur - 25° till + 55° C
- Glödtrådstest IEC 60 295-2: 960°C
- För att läckagegränsen 0,07 bar inte skall överskridas vid tryckutjämning skall en kombiförskruvning M32 sättas in per 12 liter (12000 cm³) lådvoly m.
- Exempel: kapsling 27 cm x 27 cm x 17 cm = 12393 cm³ = 12,393 liter. Antal erforderliga kombiförskruvningar 32 (M32) ≥ 2 styck.
- Vid användning av olika storlekar av förskruvningar kan värdena för lådvoly merna hos de använda kombinationsförskruvningarna adderas.
- Om antalet erforderliga kombinationsförskruvningar för tryckutjämningen är större än antalet erforderliga rör för kabelinföringen kan de kombinationsförskruvningar, som inte innehåller kablar tätas med en plugg.
- Färg: grå, RAL 7035



Åtdragningsmoment

4,0 Nm



KBM 40
Kombinationsförskruvning
för utbrytningsöppningar M 40

IP
66/67

- För reducering av kondensvatten med tryckutjämning
- Tätningsdiameter Ø 16-28 mm
- ISO-gänga M 40 x 1,5
- Borrhål Ø 40,5 mm
- Väggtjocklek upp till 3 mm
- Med dragavlastning och kontramutter
- För innerutrymmen och oskyddad installation i det fria
- Omgivningstemperatur - 25° till + 55° C
- Glödtrådstest IEC 60 295-2: 960°C
- För att läckagegränsen 0,07 bar inte skall överskridas vid tryckutjämning skall ett kombinationsförskruvning M42 sättas in per 16 liter (16000 cm³) lådvoly m.
- Exempel: kapsling 27 cm x 27 cm x 17 cm = 12393 cm³ = 12,393 liter. Antal erforderliga kombinationsförskruvningar: 40 (M40) ≥ 1 styck.
- Vid användning av olika storlekar av förskruvningar kan värdena för lådvoly merna hos de använda kombinationsförskruvningarna adderas.
- Om antalet erforderliga kombinationsförskruvningar för tryckutjämningen är större än antalet erforderliga rör för kabelinföringen kan de kombinationsförskruvningar, som inte innehåller kablar tätas med en plugg.
- Färg: grå, RAL 7035

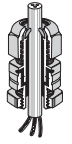


Åtdragningsmoment

6,0 Nm



Kombinationsförskruvning

**KBS 20****Kombinationsförskruvning
för utbrytningsöppningar M 20**IP
66/67

- För reducering av kondensvatten med tryckutjämning
- Tätningsdiameter Ø 6-13 mm
- ISO-gånga M 20 x 1,5
- Borrhål Ø 20,5 mm
- Väggtjocklek upp till 3,5 mm
- Med dragavlastning och kontramutter
- För innerutrymmen och oskyddad installation i det fria
- Omgivningstemperatur - 25° till + 55° C
- Glödtrådstest IEC 60 295-2: 960°C
- För att läckagegränsen 0,07 bar inte skall överskridas vid tryckutjämning skall ett kombinationsluftningsrör M20 sättas in per 6 liter (6000 cm³) lådvolum.
- Exempel: Låda 27 cm x 27 cm x 17 cm = 12393 cm³ = 12,393 Liter. Antal erforderliga kombinationsluftningsrör: 20 (M20) ≥ 3 styck.
- Vid användning av olika storlekar av förskruvningar kan värdena för lådvolumerna hos de använda kombinationsförskruvningarna adderas.
- Om antalet erforderliga kombinationsförskruvningar för tryckutjämningen är större än antalet erforderliga rör för kabelinföringen kan de kombinationsförskruvningar, som inte innehåller kablar tätas med en plugg.
- Färg: svart, RAL 9005

Åtdragningsmoment

3,0 Nm

**KBS 25****Kombinationsförskruvning
för utbrytningsöppningar M 25**IP
66/67

- För reducering av kondensvatten med tryckutjämning
- Tätningsdiameter Ø 9-17 mm
- ISO-gånga M 25 x 1,5
- Borrhål Ø 25,5 mm
- Väggtjocklek upp till 3,5 mm
- Med dragavlastning och kontramutter
- För innerutrymmen och oskyddad installation i det fria
- Omgivningstemperatur - 25° till + 55° C
- Glödtrådstest IEC 60 295-2: 960°C
- För att läckagegränsen 0,07 bar inte skall överskridas vid tryckutjämning skall ett kombinationsluftningsrör M25 sättas in per 10 liter (10 000 cm³) lådvolum.
- Exempel: kapsling 27 cm x 27 cm x 17 cm = 12393 cm³ = 12,393 liter. Antal erforderliga kombiförskruvningar 25 (M25) ≥ 2 styck.
- Vid användning av olika storlekar av förskruvningar kan värdena för lådvolumerna hos de använda kombinationsförskruvningarna adderas.
- Om antalet erforderliga kombinationsförskruvningar för tryckutjämningen är större än antalet erforderliga rör för kabelinföringen kan de kombinationsförskruvningar, som inte innehåller kablar tätas med en plugg.
- Färg: svart, RAL 9005

Åtdragningsmoment

4,0 Nm



KBS 32
Kombinationsförskruvning
för utbrytningsöppningar M 32

IP
66/67

- För reducering av kondensvatten med tryckutjämning
- Tätningsdiameter Ø 13-21mm
- ISO-gänga M 32 x 1,5
- Borrhål Ø 32,5 mm
- Väggtjocklek upp till 3,5 mm
- Med dragavlastning och kontramutter
- För innerutrymmen och oskyddad installation i det fria
- Omgivningstemperatur - 25° till + 55° C
- Glödtrådstest IEC 60 295-2: 960°C
- För att läckagegränsen 0,07 bar inte skall överskridas vid tryckutjämning skall en kombiförskruvning M32 sättas in per 12 liter (12000 cm³) lådvoly.
- Exempel: kapsling 27 cm x 27 cm x 17 cm = 12393 cm³ = 12,393 liter. Antal erforderliga kombiförskruvningar 32 (M32) ≥ 2 styck.
- Vid användning av olika storlekar av förskruvningar kan värdena för lådvolymer hos de använda kombinationsförskruvningarna adderas.
- Om antalet erforderliga kombinationsförskruvningar för tryckutjämningen är större än antalet erforderliga rör för kabelinföringen kan de kombinationsförskruvningar, som inte innehåller kablar tätas med en plugg.
- Färg: svart, RAL 9005



Åtdragningsmoment

4,0 Nm



KBS 40
Kombinationsförskruvning
för utbrytningsöppningar M 40

IP
66/67

- För reducering av kondensvatten med tryckutjämning
- Tätningsdiameter Ø 16-28 mm
- ISO-gänga M 40 x 1,5
- Borrhål Ø 40,5 mm
- Väggtjocklek upp till 3 mm
- Med dragavlastning och kontramutter
- För innerutrymmen och oskyddad installation i det fria
- Omgivningstemperatur - 25° till + 55° C
- Glödtrådstest IEC 60 295-2: 960°C
- För att läckagegränsen 0,07 bar inte skall överskridas vid tryckutjämning skall ett kombinationsförskruvning M42 sättas in per 16 liter (16000 cm³) lådvoly.
- Exempel: kapsling 27 cm x 27 cm x 17 cm = 12393 cm³ = 12,393 liter. Antal erforderliga kombinationsförskruvningar: 40 (M40) ≥ 1 styck.
- Vid användning av olika storlekar av förskruvningar kan värdena för lådvolymer hos de använda kombinationsförskruvningarna adderas.
- Om antalet erforderliga kombinationsförskruvningar för tryckutjämningen är större än antalet erforderliga rör för kabelinföringen kan de kombinationsförskruvningar, som inte innehåller kablar tätas med en plugg.
- Färg: svart, RAL 9005



Åtdragningsmoment

6,0 Nm



Kombinationsförskruvning

**VSB 13****Tätningsslugg
Diameter 13 mm**

- För att täta ej använda kombinationsförskruvningar M20 eller M25
- Omgivningstemperatur - 25° till + 55° C
- Färg: röd, RAL 3000

**VSB 21****Tätningsslugg
Diameter 21 mm**

- För att täta ej använda kombinationsförskruvningar M32
- Omgivningstemperatur - 25° till + 55° C
- Färg: röd, RAL 3000



Kombinationsförskruvning

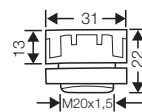


BM 20G

Tryckutjämningsselement för M 20

- För reducering av kondens genom tryckutjämnning
- ISO-gänga M 20 x 1,5
- Borrhål Ø 20,3 mm
- Väggtjocklek upp till 4 mm
- Med låsmutter
- För innerutrymmen och oskyddad installation i det fria
- Omgivningstemperatur - 25° till + 55° C
- För att inte överskrida läckagegränsen på 0,07 bar med tryckkompensation, måste ett tryckkompensationselement BM 20G användas per 28 liter (28 000 cm³) av kapslingsvolymen.
- Exempel: kapslingsstorlek 30 cm x 60 cm x 17 cm = 30 600 cm³ = 30,6 liter. Antal nödvändiga BM 20G (M20) = 2 st.
- Tekniska ändringar förbehållna
- Färg: grå, RAL 7035

IP
54

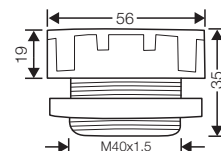


BM 40G

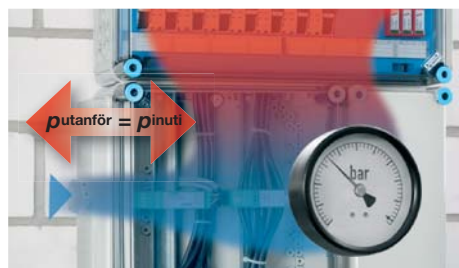
Tryckutjämningsselement för M 40

- För reducering av kondens genom tryckutjämnning
- ISO-gänga M 40 x 1,5
- Borrhål Ø 40,3 mm
- Paneltjocklek upp till 8mm
- Med låsmutter
- För innerutrymmen och oskyddad installation i det fria
- Omgivningstemperatur - 25° till + 55° C
- För att inte överskrida läckagegränsen på 0,07 bar med tryckkompensation, måste ett tryckkompensationselement BM 40G användas per 122 liter (122 000 cm³) av kapslingsvolymen.
- Exempel: kapslingsstorlek 60 cm x 60 cm x 17 cm = 61 200 cm³ = 61,2 liter. Antal nödvändiga BM 40G (M40) = 1 st.
- Tekniska ändringar förbehållna
- Färg: grå, RAL 7035

IP
54



Tryckutjämningsselement



Utvändig diameter för vanliga kabeldiametrar. De utvändiga diametrarna är genomsnittet av flera olika produkter.

Kabeldiameter	NYM	NYN	NYCY NYCWY
1x4 mm ²	Ø 8 mm	Ø 9 mm	—
1x6 mm ²	Ø 8,5 mm	Ø 10 mm	—
1x10 mm ²	Ø 9,5 mm	Ø 10,5 mm	—
1x16 mm ²	Ø 11 mm	Ø 12 mm	—
1x25 mm ²	—	Ø 14 mm	—
1x35 mm ²	—	Ø 15 mm	—
1x50 mm ²	—	Ø 16,5 mm	—
1x70 mm ²	—	Ø 18 mm	—
1x95 mm ²	—	Ø 20 mm	—
1x120 mm ²	—	Ø 21 mm	—
1x150 mm ²	—	Ø 23 mm	—
1x185 mm ²	—	Ø 25 mm	—
1x240 mm ²	—	Ø 28 mm	—
1x300 mm ²	—	Ø 30 mm	—
2x1,5 mm ²	Ø 10 mm	Ø 12 mm	—
2x2,5 mm ²	Ø 11 mm	Ø 13 mm	—
2x4 mm ²	—	Ø 15 mm	—
2x6 mm ²	—	Ø 16 mm	—
2x10 mm ²	—	Ø 18 mm	—
2x16 mm ²	—	Ø 20 mm	—
2x25 mm ²	—	—	—
2x35 mm ²	—	—	—
3x1,5 mm ²	Ø 10,5 mm	Ø 12,5 mm	Ø 13 mm
3x2,5 mm ²	Ø 11 mm	Ø 13 mm	Ø 14 mm
3x4 mm ²	Ø 13 mm	Ø 16 mm	Ø 16 mm
3x6 mm ²	Ø 15 mm	Ø 17 mm	Ø 17 mm
3x10 mm ²	Ø 18 mm	Ø 19 mm	Ø 18 mm
3x16 mm ²	Ø 20 mm	Ø 21 mm	Ø 21 mm
3x25 mm ²	—	Ø 26 mm	—
3x35 mm ²	—	—	—
3x50 mm ²	—	—	—
3x70 mm ²	—	—	—
3x95 mm ²	—	—	—
3x120 mm ²	—	—	—
3x150 mm ²	—	—	—
3x185 mm ²	—	—	—
3x240 mm ²	—	—	—
3x25/16 mm ²	—	Ø 27 mm	Ø 27 mm
3x35/16 mm ²	—	Ø 28 mm	Ø 27 mm
3x50/25 mm ²	—	Ø 32 mm	Ø 32 mm
3x70/35 mm ²	—	Ø 32–36 mm	Ø 36 mm
3x95/50 mm ²	—	Ø 37–41 mm	Ø 40 mm
3x120/70 mm ²	—	Ø 42 mm	Ø 43 mm
3x150/70 mm ²	—	Ø 46 mm	Ø 47 mm
3x185/95 mm ²	—	Ø 52 mm	Ø 48–54 mm
3x240/120 mm ²	—	Ø 57–63 mm	Ø 60 mm
3x300/150 mm ²	—	Ø 63–69 mm	—

Kabeldiameter	NYM	NYN	NYCY NYCWY
4x1,5 mm ²	Ø 11 mm	Ø 13,5 mm	Ø 14 mm
4x2,5 mm ²	Ø 12,5 mm	Ø 14,5 mm	Ø 15 mm
4x4 mm ²	Ø 14,5 mm	Ø 17,5 mm	Ø 17 mm
4x6 mm ²	Ø 16,5 mm	Ø 18 mm	Ø 18 mm
4x10 mm ²	Ø 18,5 mm	Ø 20 mm	Ø 20 mm
4x16 mm ²	Ø 23,5 mm	Ø 23 mm	Ø 23 mm
4x25 mm ²	Ø 28,5 mm	Ø 28 mm	Ø 28 mm
4x35 mm ²	Ø 32 mm	Ø 26–30 mm	Ø 29 mm
4x50 mm ²	—	Ø 30–35 mm	Ø 34 mm
4x70 mm ²	—	Ø 34–40 mm	Ø 37 mm
4x95 mm ²	—	Ø 38–45 mm	Ø 42 mm
4x120 mm ²	—	Ø 42–50 mm	Ø 47 mm
4x150 mm ²	—	Ø 46–53 mm	Ø 52 mm
4x185 mm ²	—	Ø 53–60 mm	Ø 60 mm
4x240 mm ²	—	Ø 59–71 mm	Ø 70 mm
4x25/16 mm ²	—	—	Ø 30 mm
4x35/16 mm ²	—	—	Ø 30 mm
4x50/25 mm ²	—	—	Ø 36,5 mm
4x70/35 mm ²	—	—	Ø 40 mm
4x95/50 mm ²	—	—	Ø 44,5 mm
4x120/70 mm ²	—	—	Ø 48,5 mm
4x150/70 mm ²	—	—	Ø 53 mm
4x185/95 mm ²	—	—	—
4x240/120 mm ²	—	—	—
5x1,5 mm ²	Ø 12 mm	Ø 15 mm	Ø 15 mm
5x2,5 mm ²	Ø 13,5 mm	Ø 16 mm	Ø 17 mm
5x4 mm ²	Ø 15,5 mm	Ø 16,5 mm	Ø 18 mm
5x6 mm ²	Ø 18 mm	Ø 19 mm	Ø 20 mm
5x10 mm ²	Ø 20 mm	Ø 21 mm	—
5x16 mm ²	Ø 26 mm	Ø 24 mm	—
5x25 mm ²	Ø 31,5 mm	—	—
7x1,5 mm ²	Ø 13 mm	Ø 16 mm	—
7x2,5 mm ²	Ø 14,5 mm	Ø 16,5 mm	—
19x1,5 mm ²	—	Ø 22 mm	—
24x1,5 mm ²	—	Ø 25 mm	—

Tilldelning av kablarnas utvändiga diametrar till kabelinföringar (förskruvningar, muffar o.s.v.)

Kablarnas utvändiga diameter		Kabelinföringsmått
Ø min.	Ø max.	
3 mm	6 mm	AKM/ASS 12
5 mm	10 mm	AKM/ASS 16
6,5 mm	13,5 mm	AKM/ASS 20
11 mm	17 mm	AKM/ASS 25
15 mm	21 mm	AKM/ASS 32
19 mm	28 mm	AKM/ASS 40
27 mm	35 mm	AKM/ASS 50
35 mm	48 mm	AKM/ASS 63

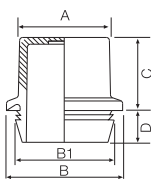
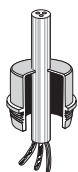
Kablarnas utvändiga diameter		Kabelinföringsmått
Ø min.	Ø max.	
4,8 mm	11 mm	ESM 16
6 mm	13 mm	ESM 20
9 mm	17 mm	ESM 25
9 mm	23 mm	ESM 32
17 mm	30 mm	ESM 40



LES Kabelgenomföringar

Tekniska detaljer

Mått	318
Drifts- och omgivningsförhållanden	319

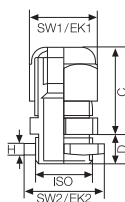
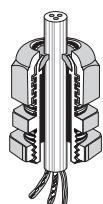


Muffar i mm	A	B	B1	C	D
ESM 16	16,5	22	18,5	14,5	8,5
ESM 20	20,5	26	22,5	14,5	8,5
ESM 25	26,0	31	27,5	14,5	8,5
ESM 32	33,0	38	34,5	17,5	8,5
ESM 40	41,0	46	42,5	17,5	8,5

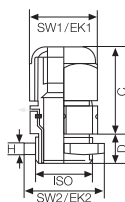
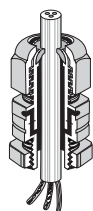
Stryppipplar ESM

Kapslingsklass IP 55

Stryppipplar ESM sätts in i utbrytningsöppningarna. Ingen låsmutter behövs!



Kabelförskruvningar AKM/ASS med dragavlastande låsmutter, skyddsklass IP 65									
i mm	ISO	SW1 över plana ytor	EK1 över hörn Ø	C max.	D	SW2 över plana ytor	EKS över hörn Ø	H	
AKM/ASS 12	M 12	15	16,4	22	8	17	19,0	5	
AKM/ASS 16	M 16	20	22,0	26	8	22	24,7	5	
AKM/ASS 20	M 20	24	26,5	29	8	27	30,2	6	
AKM/ASS 25	M 25	29	32,0	34	8	32	36,0	6	
AKM/ASS 32	M 32	36	39,7	39	10	41	46,0	7	
AKM/ASS 40	M 40	46	50,5	46	10	50	54,1	7	
AKM/ASS 50	M 50	55	60,0	51	10	60	66,3	8	
AKM/ASS 63	M 63	68	74,7	55	10	75	83,0	8	



Kombinerade klimatförskruvningar KBM / KBS med dragavlastande låsmutter, skyddsklass IP 66 / IP 67									
i mm	ISO	SW1 över plana ytor	EK1 över hörn Ø	C max.	D	SW2 över plana ytor	EK2 över hörn Ø	H	
KBM/KBS 20	M 20	24	27,0	42	8	27	29,0	5	
KBM/KBS 25	M 25	29	32,0	45	8	32	35,5	5	
KBM/KBS 32	M 32	36	40,0	47	10	40	44,5	6	
KBM/KBS 40	M 40	46	50,5	59	10	50	54,1	7	

	ESM ...	ASS ...	AKM ...	KBM ... KBS ...
Användningsområde:	Lämplig för installation inomhus och utomhus, skyddad mot väderpåverkan	Lämplig för oskyddad installation utomhus.	Lämplig för oskyddad installation utomhus.	Lämplig för oskyddad installation utomhus.
Omgivningstemperatur				
- Medelvärde under 24 timmar	+ 35 °C + 40 °C	+ 55 °C + 70 °C	+ 55 °C + 70 °C	+ 55 °C + 70 °C
- Maximivärde	- 25 °C	- 25 °C	- 25 °C	- 25 °C
- Minimivärde				
Brandskydd vid inre fel	Krav på elektriska apparater i driftshjälpmedelsnormer och lagar: Minimikrav - Glödtrådsprovning enligt IEC 60695-2-11: - 650° C för inkapsling och ledningsinföringar			
Brandegenskaper				
- Glödtrådsprovning enligt IEC 60 695-2-11	750 °C	960 °C	750 °C	960 °C
- UL 94	– Flamhämmande Självsläckande	V-2 Flamhämmande Självsläckande	V-2 Flamhämmande Självsläckande	V-2 Flamhämmande Självsläckande
Toxiskt beteende	halogenfri silikonfri	halogenfri silikonfri	halogenfri silikonfri	halogenfri silikonfri

¹⁾ "Halogenfria" i enlighet med IEC 754-2 "Vanlig testmetod för kablar – Avgöra mängden halogensyragas".

För materialegenskaper se Tekniska data.